

Grille tarifaire

Prestations de services depuis ST PIERRE EN FAUCIGNY

- Technicité Niveau 1 Interventions /dépannages

Intervention forfaitaire comprenant première heure d'intervention **non fractionnable*** et déplacement dans la zone des 15km aller-retour, **²intervention Dimanches et jours fériés +25%**

N1F6015 -----52.00 HT¹ €*. **²65.00 HT**

Intervention forfaitaire comprenant première heure d'intervention **non fractionnable*** et déplacement dans la zone des 30km aller-retour

N1F6030 -----58.00 HT¹ €*. **²72.50 HT**

Intervention forfaitaire comprenant première heure d'intervention **non fractionnable*** et déplacement dans la zone des 50km aller-retour

N1F6050 -----65.00 HT¹ €*. **²81.25 HT**

Facturation supplémentaire

Intervention au-delà des 50km (calculé basé sur service public .fr et itinéraire google MAPS au plus rapide)

SUP50 ----- 0.697HT € X km SUP Aller

0.697HT € X km SUP Retour

Temps d'intervention au-delà du forfait fractionnable par tranche de 30mn *

N1PLUS -----40.00 HT¹ €*/H. **²50.00 HT**

¹ TVA non applicable -article 293 B du CGI

Les montants sont en hors taxe, le montant à régler se fait donc sans TVA

En cas de commande de pièces détachées, le retour pour remplacement se facture hors forfait uniquement. cf. Tarif appliqué : N1PLUS

Règlement à réception de la facture

Chèques acceptés intitulé libellé au nom de [HELDER BARATA]

Grille tarifaire

Installation sur devis depuis ST PIERRE EN FAUCIGNY

- Technicité Niveau 2/ installation cuisine /rayonnages /installations nécessitants perçages et sur mesures

Forfait comprenant première heure de chantier **non fractionnable*** et déplacement dans la zone des 15km à hauteur de 2 allers-retours

N2DCH6015 -----44.00 HT¹ €*

Forfait comprenant première heure de chantier **non fractionnable*** et déplacement dans la zone des 30km à hauteur de 2 allers-retours

N2DCH6030 -----50.00 HT¹ €*

Forfait comprenant première heure de chantier **non fractionnable*** et déplacement dans la zone des 50km à hauteur de 2 allers-retours

N2DCH6050 -----57.00 HT¹ €*

Facturation supplémentaire

Déplacement au-delà des 50km tous les 2allers-retours (calcule basé itinéraire google MAPS au plus rapide)

SUP50 -----0.697HT € X km SUP Aller

0.697HT € X km SUP Retour

Temps d'intervention au-delà du forfait

N2PLUS -----32.00 HT¹ € /H entamée

¹ TVA non applicable -article 293 B du CGI

Les montants sont en hors taxe, le montant à régler se fait donc sans TVA

Uniquement sur devis ET sur une base de 2jours soit 16h maximum, le 3eme jour le forfait 1ere heure est à nouveau appliqué et ainsi de suite...

Pose de cuisine (valeur de l'ensemble inférieur à 4000€ hors électroménager) sur devis uniquement.

Règlement à réception de la facture

Chèques acceptés intitulé libellé au nom de [HELDER BARATA]

Grille tarifaire

Contrôle piscine ; spa ; hammam ; sauna /mise en service /service livraison : appareils électroménager, TV, Meubles, literie*Etc.. depuis ST PIERRE EN FAUCIGNY

- Technicité Niveau 3 ; contrôles/mise en service /livraison

Forfait comprenant première heure de contrôle ou mise en service **non fractionnable***et déplacement dans la zone des 15km aller-retour

N3CMS6015 -----40.00 HT¹ €*

Forfait comprenant première heure de contrôle ou mise en service **non fractionnable***et déplacement dans la zone des 30km aller-retour

N3CMS6030 -----46.00 HT¹ €*

Forfait comprenant première heure de contrôle ou mise en service **non fractionnable***et déplacement dans la zone des 50km aller-retour

N3CMS6050 -----53.00 HT¹ €*

Facturation supplémentaire

Déplacement au-delà 50km aller-retour (calculé basé itinéraire google MAPS au plus rapide)

SUP50 -----0.697HT € X km SUP Aller

0.697HT € X km SUP Retour

Temps d'intervention au-delà du forfait fractionnable par 30 mn ; 1/2Heure entamée=1/2heure due *

N3PLUS -----28.00 HT¹ € /H

¹ TVA non applicable -article 293 B du CGI

Les montants sont en hors taxe, le montant à régler se fait donc sans TVA

Uniquement sur évaluations des besoins personnalisés

En cas de détection de défaut suite aux contrôles, le dépannage est possible en tarif technicité niveau 1 ou gestion de l'appel au constructeur le cas échéant.

Règlement à réception de la facture

Chèques acceptés intitulé libellé au nom de [HELDER BARATA]

HBservices74

Grille tarifaire

Assemblage meubles /service conciergerie depuis ST PIERRE EN FAUCIGNY

- Technicité Niveau 4 ; assemblage meubles /service conciergerie : livraison service pressing A/ou /R etc...

Forfait comprenant première heure **non fractionnable*** et déplacement dans la zone des 15km aller-retour

N4AN6015 -----34.00 HT¹ €*

Forfait comprenant première heure **non fractionnable*** et déplacement dans la zone des 30km aller-retour

N4AN6030 -----40.00 HT¹ €*

Forfait comprenant première heure **non fractionnable*** et déplacement dans la zone des 50km aller-retour

N4AN6050 -----47.00 HT¹ €*

Facturation supplémentaire

Déplacement au-delà 50km aller-retour (calculé basé itinéraire google MAPS au plus rapide)

SUP50 -----0.697HT € X km SUP Aller

0.697HT € X km SUP Retour

Temps d'intervention au-delà du forfait fractionnable par tranche de 30mn *

N4PLUS -----22.00 HT¹ € /H

¹ [TVA non applicable -article 293 B du CGI](#)

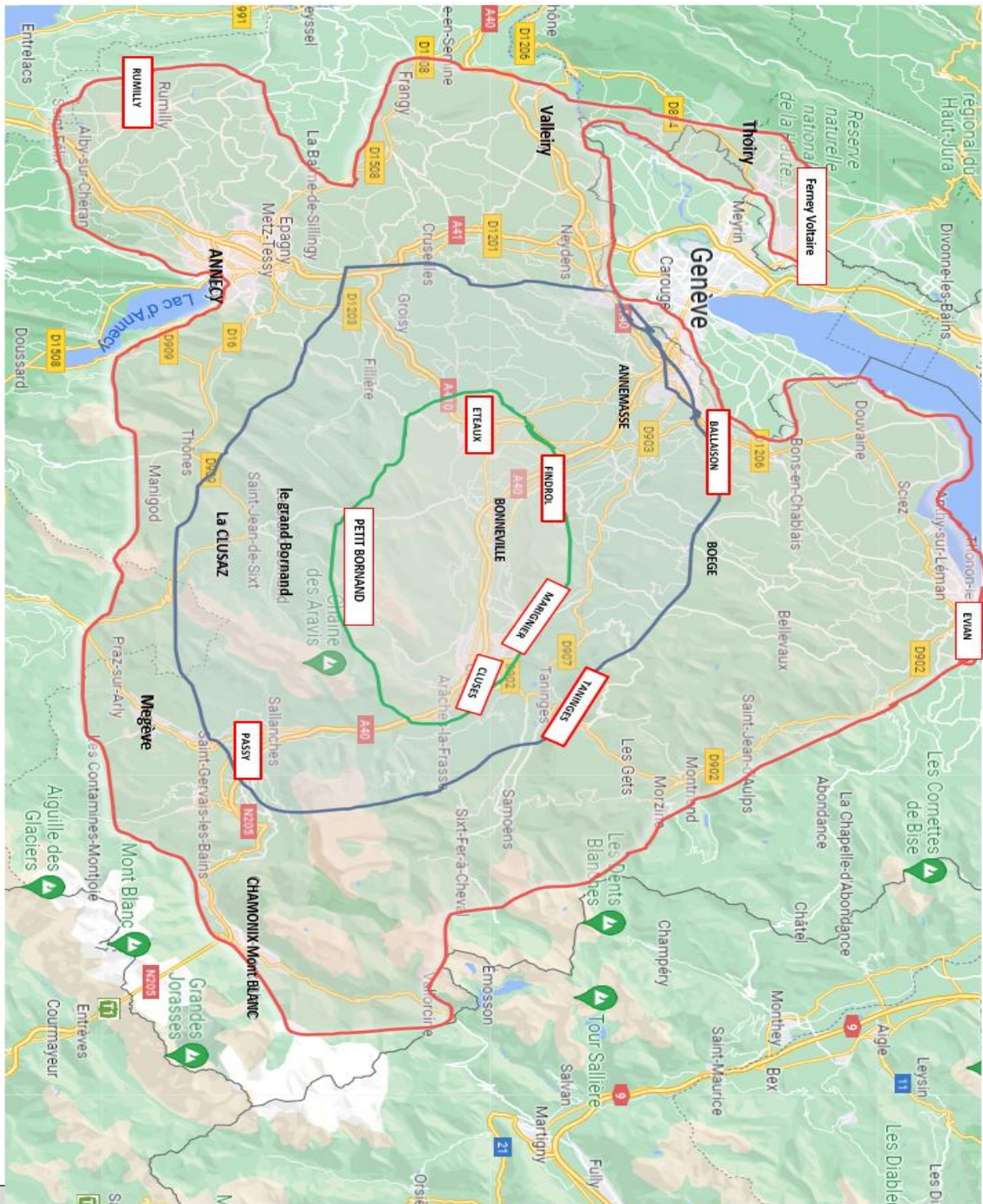
[Les montants sont en hors taxe, le montant à régler se fait donc sans TVA](#)

[CONCIERGERIE Uniquement sur évaluations des besoins personnalisés : remise de clés ; nettoyage des locations ; inventaire ; contrôles des installations etc...](#)

Règlement à réception de la facture

Chèques acceptés intitulé libellé au nom de [HELDER BARATA]

Définition des zones de chalandises HBservices74



LEGENDE

ZONE15

ZONE30

ZONE50

xxxxxx LIMITE DE ZONE